

## Bilingualer Unterricht ist ...

### ...anschaulich

Wir benutzen authentische und anschauliche Materialien, wie Bilder, Objekte, Poster uvm.

Wir zeigen den Schülern, was sie durch Worte nicht verstehen.

### ...handlungsorientiert

Die Schüler erproben und lernen vieles durch Versuche, Experimente, kreatives Gestalten, Beschriften, Zeichnen etc.

Die Schüler arbeiten viel in Gruppen oder mit einem Partner

### ...weitgehend einsprachig

Es werden sprachliche Hilfen, fächerübergreifende und fachtypische Redemittel zur Verfügung gestellt.

Fachbegriffe werden auch auf Deutsch gelernt.

### ...kleinschrittig

Die Inhalte werden in kleinen Schritten vermittelt.

Wichtige Wörter und Inhalte werden regelmäßig wiederholt.

## Positives am bilingualen Unterricht

Die Schüler erhalten nach der 8. bzw. 10. Klasse ein landeseinheitliches Testat bzw. Zertifikat.

Es wird ein erweiterter Wortschatz aufgebaut.

Das freie Sprechen und Hörverstehen in Englisch wird trainiert.

Die Schüler entwickeln ein Selbstbewusstsein, vor allem im Umgang mit der englischen Sprache.

Der bilinguale Unterricht ist ein motivierender Zugang zum Sachfach und zur Fremdsprache

Wir bereiten die Schüler auf eine globalisierte Arbeitswelt vor.

Wir fördern die interkulturelle Kompetenz, das heißt wir helfen den Schülern ein tieferes Verständnis für die eigene und andere Kulturen zu entwickeln.

Es wird eine gute Basis für weiteres Sprachenlernen aufgebaut.



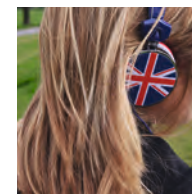
Die  
christiane  
herzog  
realschule



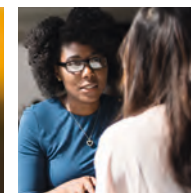
christiane herzog



realschule  
mit bilingualem Zug



unser  
bilingualer  
Zug



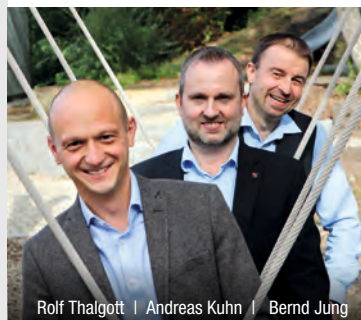
Hölderlinstr. 16 | 72202 Nagold  
Tel. 07452 8458-0  
Fax 07452 8458-23  
sekretariat@chr-nagold.de  
[www.chr-nagold.de](http://www.chr-nagold.de)

### Schulleitung:

Realschulrektor  
Andreas Kuhn  
rektor@chr-nagold.de

Realschulkonrektor  
Bernd Jung  
konrektor@chr-nagold.de

Zweiter Realschulkonrektor  
Rolf Thalgott  
konrektor2@chr-nagold.de



Rolf Thalgott | Andreas Kuhn | Bernd Jung

christiane herzog



realschule  
mit bilingualem Zug

## Christiane-Herzog-Realschule mit bilingualem Zug



### Sehr geehrte Eltern,

mit der zunehmenden europäischen Integration und der immer stärker werdenden internationalen Verflechtung gewinnt die Mehrsprachigkeit unserer Kinder und Jugendlichen immer mehr an Bedeutung.

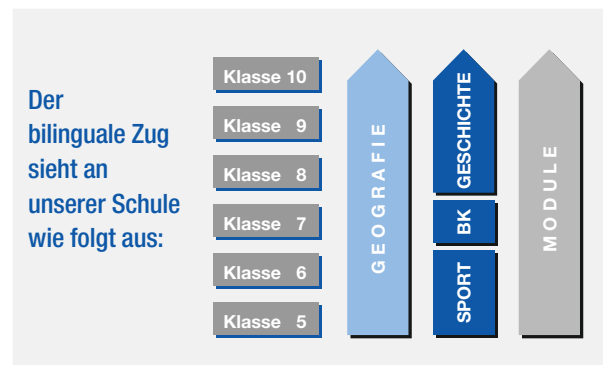
Der Großraum Stuttgart ist ein wichtiger Wirtschaftsraum mit vielen Unternehmen, deren Geschäftspartner sich in ganz Europa und zum Teil auch darüber hinaus befinden.

Daher braucht es Schulabgänger, die sich bereits bei Ausbildungsbeginn vor allem in Englisch sehr gut ausdrücken können. Auf diese Herausforderungen wollen wir unsere Schüler mit unserem bilingualem Zug vorbereiten.

## Bilingualer Unterricht an der Christiane-Herzog-Realschule

Seit dem Schuljahr 2014/2015 ist die Christiane-Herzog-Realschule offiziell eine „Realschule mit bilingualem Zug.“

Seither haben wir in jedem neuen Schuljahr eine neue bilinguale Klasse eingerichtet.



- **Geografie** wird durchgehend von **Klasse 5 bis Klasse 10** bilingual unterrichtet.
- **Sport** wird in **Klasse 5 und 6** bilingual unterrichtet.
- **BK** wird in **Klasse 7** bilingual unterrichtet.
- **Geschichte** wird ab **Klasse 8** bilingual unterrichtet.

## Was ist bilingualer Unterricht?

Im bilingualen Unterricht werden **Fremdsprache und Sachfach integriert gelernt.**

Das heißt konkret:

- Je zwei Sachfächer werden von der 5. bis zur 10. Klasse pro Schuljahr überwiegend in der englischen Sprache unterrichtet.
- Die englische Sprache ist Arbeitssprache und dient damit nur der Kommunikation (= authentischer Sprachgebrauch).
- Es handelt sich also um keinen zusätzlichen Englischunterricht.
- Es stehen die Inhalte der Fächer Geografie, Sport, BK und Geschichte im Vordergrund.

## Welche Voraussetzungen sollte mein Kind mitbringen?

Der bilinguale Zug ist vor allem für besonders motivierte Kinder geeignet, die Interesse an Sprachen zeigen.

Es ist wichtig, dass die Kinder sowohl Freude und Ausdauer beim Lernen haben, um den Mehraufwand an Schularbeit bewältigen zu können. An Realschulen mit bilingualen Zügen, haben die Schüler nämlich mindestens eine zusätzliche Stunde. Der Unterricht ist zu Beginn anstrengend und arbeitsintensiv, weil erst ein Wortschatz aufgebaut werden muss. Zudem sollten die Noten aus der Grundschule vor allem in Deutsch und Mathematik im guten bis sehr guten Bereich liegen.

## Bewertung von Leistungen

- Es werden die gleichen Inhalte wie im deutschsprachigen Unterricht behandelt.
- Die Schüler dürfen die Fragen bei Klassenarbeiten auch auf Deutsch beantworten, sollten sie es sich auf Englisch nicht trauen.
- Sprachliche Fehler werden nur dann bewertet, wenn sie sinnentstellend sind.
- Fachbegriffe müssen aber auch auf Englisch richtig geschrieben und angewendet werden.

## Wer entscheidet über die Aufnahme in den bilingualen Zug?

Ihr Kind hat Interesse, dann...

auf dem  
Anmeldeformular  
unten ankreuzen

**HIER**

Wer entscheidet über die Aufnahme?  
Der Schulleiter nach einem Bewerbungsgespräch mit den Erziehungsberechtigten. Die Vorfälle der Grundschule empfehlen.

Name des Kindes in Druckbuchstaben: .....

Soll unbedingt in den Bilingualen Zug.  
 Kann in den Bilingualen Zug.  
 Soll auf keinen Fall in den Bilingualen Zug.

Unterschrift des Erziehungsberechtigten: .....

Nach der Schulanmeldung werden Sie und ihr Kind zu einem Bewerbungsgespräch eingeladen. Auf Grundlage dieses Gesprächs und der Leistungen in der Grundschule werden die jeweiligen Schüler und Schülerinnen ausgewählt.